

# Imaginons le quartier de demain

## Développement du secteur Senator

Guide des participant·es à l'atelier de consultation  
du 31 Janvier 2024

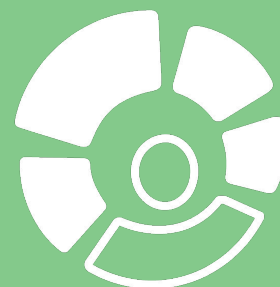


pour des villes  
à échelle humaine.

# Une collaboration

**domus**  
ARCHITECTURE + DESIGN URBAIN

Entreprise d'architecture, de  
planification et de design



centre  
**d'écologie  
urbaine**

Organisme à but non-lucratif  
en charge de la consultation.

# Table des matières

**1.**

Le site

**2.**

Les étapes de  
consultation et  
d'aménagement

**3.**

Les objectifs de  
l'atelier

**4.**

Le déroulement

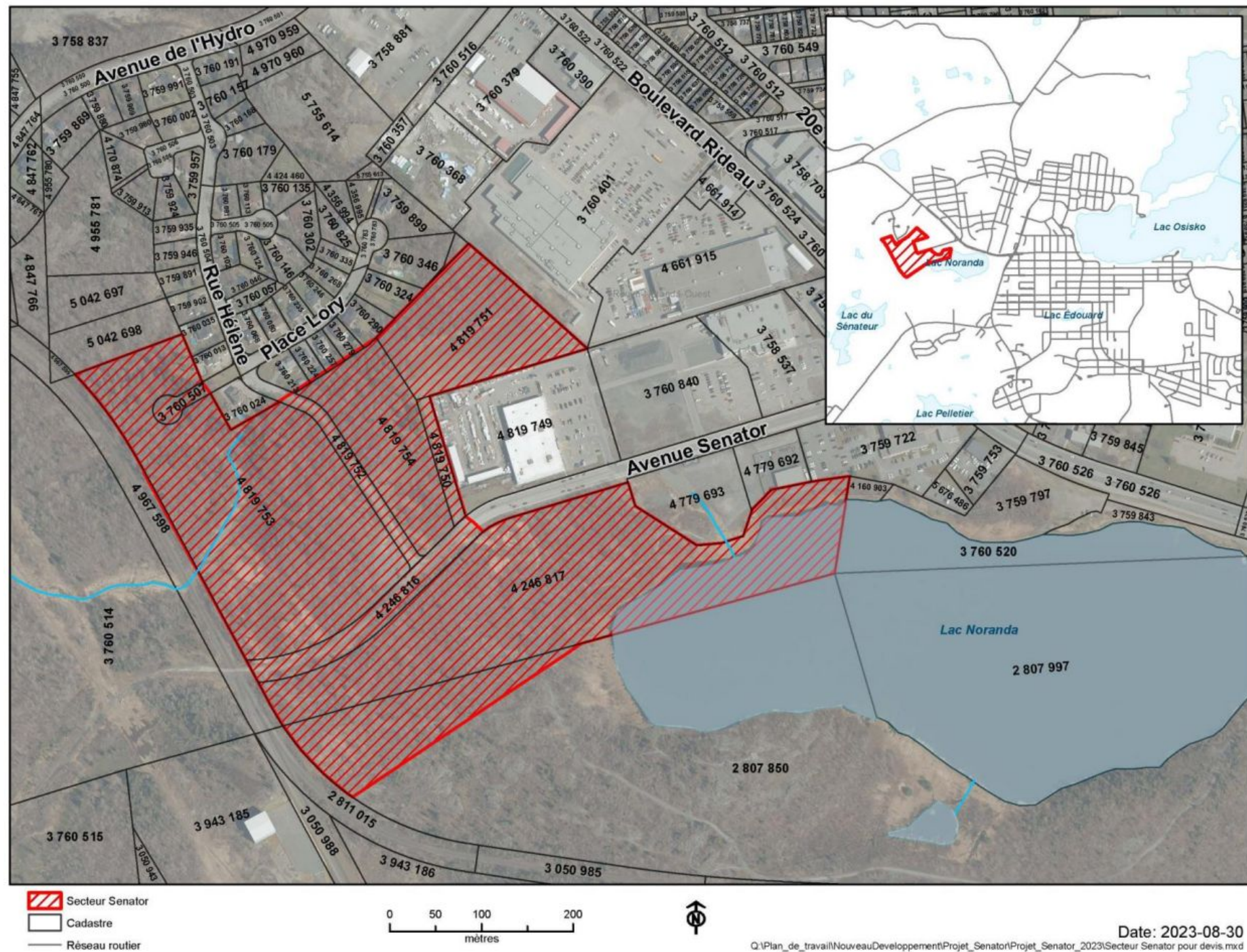
**5.**

Les modalités  
d'accès



# Le site

L'est du Lac Noranda, un quartier à imaginer ensemble



## Les étapes de consultation et d'aménagement

2022–2023

- Sondage auprès des résidentes et résidents déplacé·es par le MAMH.
- Sélection des secteurs à développer.

Hiver 2024

- Création d'un diagnostic et d'orientations préliminaires par DOMUS.
- **Consultation par le Centre d'écologie urbaine et DOMUS**

Printemps 2024

- Création d'un plan d'aménagement préliminaire
- Consultation sur les concepts préliminaires
- Présentation des plans finaux





### 3.

## Objectifs des ateliers

1. **Recueillir vos attentes et préoccupations concernant l'aménagement du nouveau quartier ;**
2. **Bonifier les orientations d'aménagement.**

## Modalités d'accès

### **Date et heure de la consultation publique**

31 janvier 2024 à 18h30, merci d'arriver à 18h20

### **Lieux de l'événement**

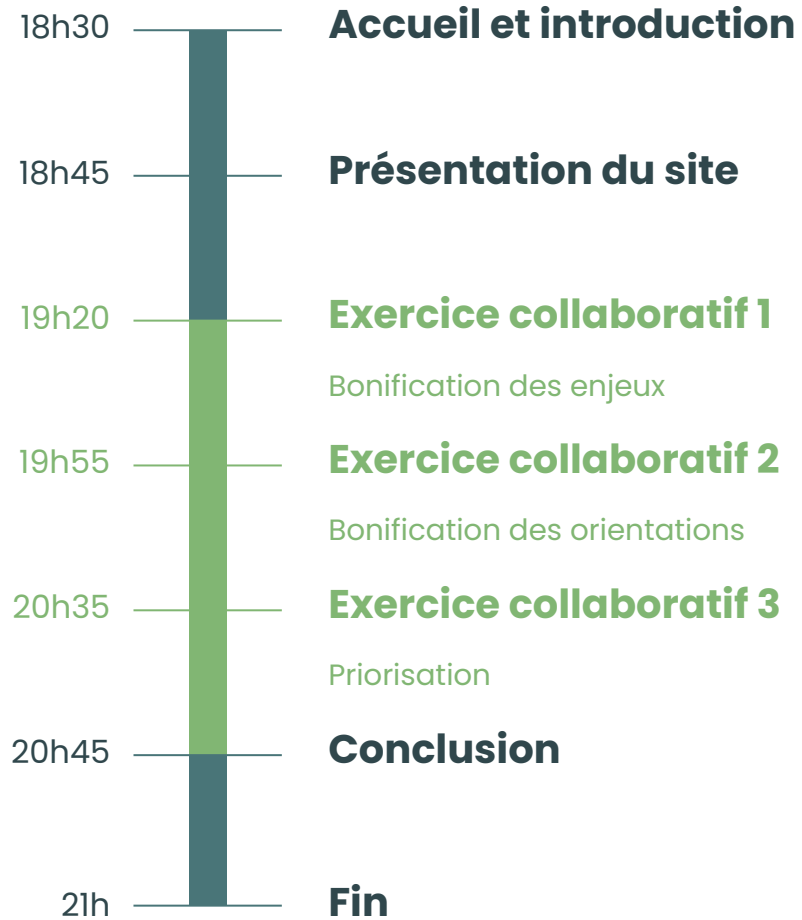
123, avenue Murdoch à Rouyn-Noranda

### **Lieux pour les enfants**

Les enfants peuvent avoir accès à une table pour dessiner. Ils demeurent la responsabilité de leur parent.



## Déroulement de l'atelier







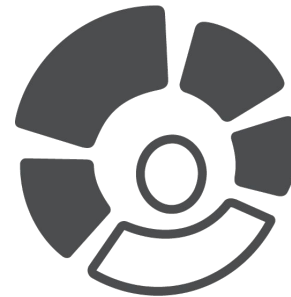
Suivez le processus en ligne  
sur <https://www.quartierdedemain.com/>



Répondez au sondage en ligne  
d'ici le 12 février

Merci

**domus**  
ARCHITECTURE + DESIGN URBAIN



centre  
**d'écologie  
urbaine**